

## 27 Storbergets naturreservat



På Storberget, i västra delen av Sättna, finns den sällsynta laven långskägg på ett femtiotal granar i den 100-150 år gamla granskogen öster om toppen. 49 ha av området är sedan 1985 skyddat som naturreservat.

En stig leder upp på Storberget från byn Västansjö. Stigen, som bitvis är ordentligt brant, går genom en trolsk barrskog. Från Storbergets topp, som ligger 430 m över havet, har man en vidunderlig utsikt. Vid klart väder ser man ända ut till kusten.

Vid reservatsgränsen kan man göra en avstickare till Lars-Månskammaren, en bergsskrev som en gång i tiden lär ha bebotts av en enstöring.

### Växter

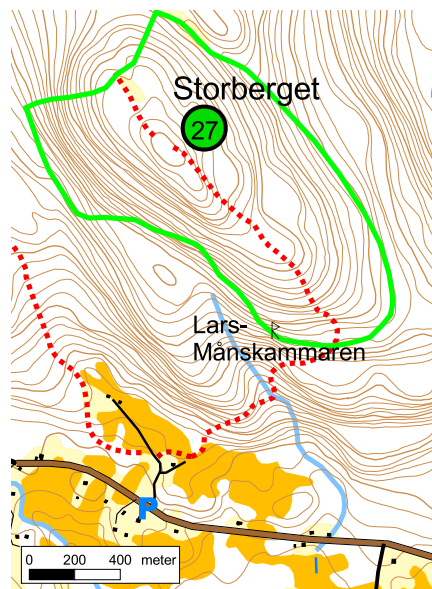
Skogen är av frisk blåbärsbarrskogstyp, bitvis örtrik, med inslag av löv samt stående och lig-gande döda träd. Fridlysta arter som Jungfru Marie nycklar och nattviol växer vid stigen.

### Swampar och lavar

I den mossklädda gamla granskogen på bergets sydsida, på ömse sidor om stigen, finns vissa år rikligt med färticka, Karljohan och blek taggsvamp. I de mer bergiga partierna kan i slutet av augusti finnas rikligt med kantareller. I den naturskogsartade skogen förekommer också många skyddsvärda tickor. Här finns också rikligt med hänglavar som de rödlistade arterna violettgrå tagellav och långskägg.

### Djur

Fåglar som tretåig hackspett, fjällvråk, tjäder och lavskrika. Andra djur som räv, älg och lodjur förekommer också.



30 km från Sundsvall; tag av från väg 86 i Kovland mot Holm och därefter vänster mot Västansjö. Drygt 2 km efter att man passerat avtagsvägen mot Bryggjärn finns en P-plats på vänster sida. På höger sida går en mindre väg in, där finns en informationstavla om reservatet. Gå denna väg, förbi infarten till första gården och håll sen koll efter stolpar med vitmålade toppar. Där vägen svänger finns den första, gå in till höger och följ de markerade stolparna fram till skogsbrynet. Längs stigen genom skogen och upp till toppen är träden vitmarkerade.

### I närheten

Fisket i området ingår i Nora-Västansjö fiskevårdsområde. Via vägen över Bryggjärn kan man ta sig till Nylandsstormyrn (se lokal 28).

### Veta mer

Länsstyrelsens hemsida: [www.y.lst.se](http://www.y.lst.se)